

# KömaPan®

Dekore für jeden Geschmack

## STANDARDFARBEN

Reinweiß 654 (WS)	Eiche dunkel 15	Anthrazitgrau 16	Silbergrau 21	Mahagoni LJ	Golden Oak LO
Eiche rustikal 37	Lärche 38	Moosgrün 53	Tannengrün TJ	Weiß WA	Eiche hell 73
Bergeiche 74	Streifen-Douglasie 76	Alux anthrazit HC	Alux DB 703 AL	Alux grau-aluminium HA	Alux weiß-aluminium HW
Siena PR SC	Cherry Blossom CB	Rustic Cherry RC	Irish Oak IO	Sheffield oak light SO	Sheffield oak brown OB
	Die Profile sind in ein- oder beidseitiger Folierung erhältlich. Das Lieferprogramm entnehmen Sie bitte unserer Preisliste.				
Sheffield oak grey OS					

## SONDERFARBEN

Oregon 39	Weinrot 44	Cremeweiß CQ	Stahlblau 88	Astfichte AF	Edelstahl AR

Farbabweichungen zu den Originalfolien sind drucktechnisch bedingt.

#KömmerlingForTomorrow



profine GmbH  
**Kömmerling**

Zweibrücker Straße 200  
66954 Pirmasens  
Tel. +49 6331 56-0  
E-Mail: info@koemmerling.com

[www.koemmerling.com](http://www.koemmerling.com)



Technische Änderungen vorbehalten! Bestell-Nr. 24 11 17 0020 | 0525

LANGLEBIG. HOCHWERTIG. DAUERHAFT SCHÖN.  
**KömaPan® – Nut- und Federprofil**

# STARKE OPTIK – BEEINDRUCKENDE EIGENSCHAFTEN

## KömaPan – Nut- und Federprofil

Ob als Fassadenverkleidung, Türfüllung oder Lärm- und Sichtschutz: KömaPan bietet Ihnen eine ebenso günstige wie hochwertige Lösung für Ihr Vorhaben.

Die Eigenschaften dieser bewährten Nut- und Federprofile von Kömmerling sind beeindruckend: Sie trotzen nicht nur Wind und Wetter, sondern auch chemischen Umwelteinflüssen. Nicht einmal Schädlinge können ihnen etwas anhaben. Diesen Schutz verdankt KömaPan der witterungs- und UV-resistenten Oberflächenfolierung. Das komplett wartungsfreie Material bleibt formstabil, die Farben sind dauerhaft schön – und das Ganze bei minimalem Pflegeaufwand. Eine Entscheidung, an der Sie lange Freude haben werden.

### Langlebig

- > Feuchtigkeitsresistent
- > Wetterecht und -beständig
- > UV-beständig
- > Korrosionsbeständig
- > Formbeständig
- > Licht- und farbecht nach DIN ISO 105-A03

### Leistungsstark

- > Hohe Belastbarkeit
- > Stoßfest und druckstabil
- > Guter Schallschutz
- > Brandklasse B2

### Nachhaltig

- > Zu 100% recycelbar in weiß
- > Grundkörper von folierter Ausführung aus 100% Recyclingmaterial
- > Guter Wärmeschutz

### Pflegeleicht

- > Leicht zu reinigen
- > Wartungsfrei



# DER ALLES- KÖNNER FÜR IHRE KREATIVEN LÖSUNGEN

## Die perfekte Lösung

### Verkleidungen

- > Fassaden- und Giebelverkleidungen
- > Wandverkleidungen
- > Attikaverkleidungen
- > Dachunterstandsverkleidungen

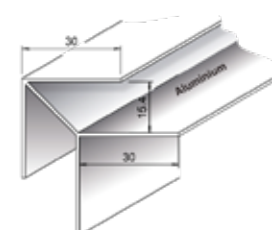
### Füllungen

- > Gartentor- und Haustürfüllungen
- > Hoftorfüllungen
- > Füllungen für Geländerverkleidung (z. B. Balkonfüllungen)

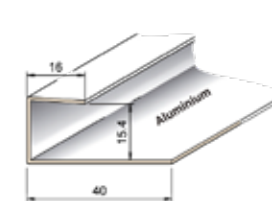
### Sicht- und Lärmschutz



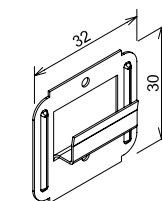
## ZUBEHÖRPROFILE



**Außenkantenprofil  
Aluminium**  
8234

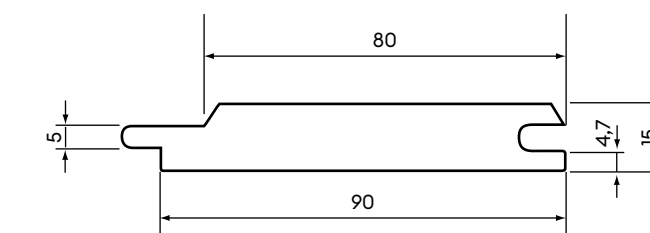


**Abschlussprofil  
Aluminium**  
8236



**Fugenkralle V2A  
mit Edelstahlstift**  
8056

# TECHNISCHE DATEN



	Foliert	Weiß
<b>Profilbezeichnung</b>	8081	
<b>Abmessung</b>	90x15 mm	
<b>Lieferlänge</b>	6 m	
<b>Gewicht</b>	1.050 g/m ± 10 % (ein- oder beidseitig foliert)	770 g/m ± 10 %
<b>Witterungsbeständigkeit</b>	5 Jahre (in einigen Farben 10 Jahren, bitte erfragen)	10 Jahre

	Prüfmethode	Einheit	Kunststoff-Massivprofile	
			mit Folierung	654 weiß
<b>Mechanische Eigenschaften</b>				
(Roh-) Dichte	ISO 1183	g/cm <sup>3</sup>	0,85 ± 0,05	0,60 ± 0,05
Kugeldruckhärte 132 N/30s	DIN EN ISO 2039	N/mm <sup>2</sup>	> 20	> 20
Schlagzähigkeit bei +20°C	DIN EN ISO 179 (Anl.)	kJ/m <sup>2</sup>	> 24	> 20
Schlagzähigkeit bei 0°C	DIN EN ISO 179 (Anl.)	kJ/m <sup>2</sup>	> 22	> 18
Schlagzähigkeit bei -20°C	DIN EN ISO 179 (Anl.)	kJ/m <sup>2</sup>	> 20	> 16
Härte Shore D	DIN 53505		≥ 75	> 75
<b>Thermische Eigenschaften</b>				
Vicat-Erweichungstemperatur	DIN EN ISO 306	°C	> 77	> 77
Formbeständigkeit in der Wärme	DIN EN ISO 75 (HDT)	°C	60	60
Schrumpf bei +70°C (2 h)	DIN 16 927 (Anl.)	%	< 0,4	< 0,4
Schrumpf bei +100°C (1 h)	DIN 16 927 (Anl.)	%	< 1,8	< 10
Linearer Ausdehnungskoeffizient (im Bereich von -30°C bis +50°C)	DIN 53 752	mm/mK	0,04 - 0,05	0,08
U-Wert	DIN EN 674 (Anl.)	W/(m <sup>2</sup> K)	2,2	2,2
Wärmeleitfähigkeit (0°C bis +60°C)	DIN EN 52612	W/(mK)	0,095	0,095
<b>Sonstige Eigenschaften</b>				
Oberflächenhärte			HB-F	
Ritzhärte nach Clemens		pond	500	
Kugelstrahlprüfung	DIN 53 154		A 10000	
Sandstrahlprüfung nach Gardner	ASTM 968-51	l/MIL	6,0	
Salzprühtest	DIN 50 021		i.O.	
Lichtbeständigkeit (geprüft nach DIN 53 389)	DIN 54 004		Stufe 8	
Wetterbeständigkeit (geprüft nach DIN 53 387, 2.000 h)	DIN 54001		Echth.-Note 4	
Brandschutzklasse	DIN EN ISO 13501-1 DIN EN ISO 11925-2		E-Klasse	E-Klasse